

# 豊島区立芸術文化劇場<東京建物 Brillia HALL>をご利用の皆様 令和5年3月13日以降のマスク着用について

日頃より豊島区立芸術文化劇場をご利用いただきまして誠にありがとうございます。

## ➤3月13日以降のマスクの装着について

- ・屋内、屋外を問わず、マスクの着脱は個人の判断が尊重されます。
  - ・高齢者などの重症化リスクの高い方の感染を防ぐため、マスクの着用を推奨する場面があります。
- ※換気、3密の回避、手洗い、手指消毒等の基本的感染症対策に関しては引き続き、ご協力をお願いいたします。

(豊島区 HP より抜粋)

※会議室等ご利用の際、コーラス練習・ダンス・調理など感染リスクが高い場合は、団体の活動内容・状況にあわせて、マスク着用について、適宜ご検討ください。  
ご不明な点などございましたら、窓口までお気軽にご相談ください。

➤施設を予約されている場合は豊島区立芸術文化劇場にお問い合わせください。

公益財団法人としま未来文化財団

これまで屋外では原則不要、屋内では原則着用としていましたが

**令和5年3月13日から**

**マスク着用は個人の判断が基本となります**

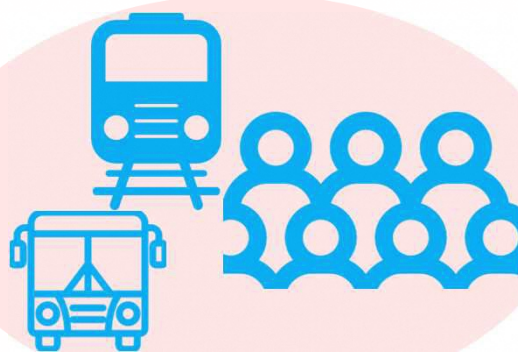
ただし、以下のような場合には注意しましょう

周囲の方に、感染を広げないために

マスクを着用しましょう



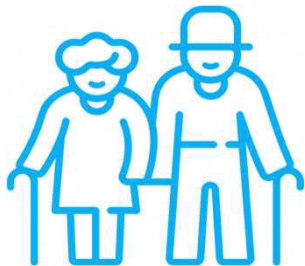
受診時や医療機関・  
高齢者施設などを訪問する時



通勤ラッシュ時など混雑した  
電車・バスに乗車する時

ご自身を感染から守るために

マスク着用が効果的です



高齢者



慢性肝臓病  
がん  
心血管疾患 など

基礎疾患を有する方



妊婦

重症化リスクの高い方が感染拡大時に混雑した場所に行く時

本人の意思に反してマスクの着脱を強いることがないよう、  
個人の主体的な判断が尊重されるよう、ご配慮をお願いします

※事業者の判断でマスク着用を求められる場合や従業員がマスクを着用している場合があります